

2020

图书馆新生入馆教育系列  
—入馆程序介绍

# 入馆程序介绍

座位预约

入馆路径

疫情期间的管理制度



1

PART

ONE



座 位 预 约

## 如何预约座位入馆



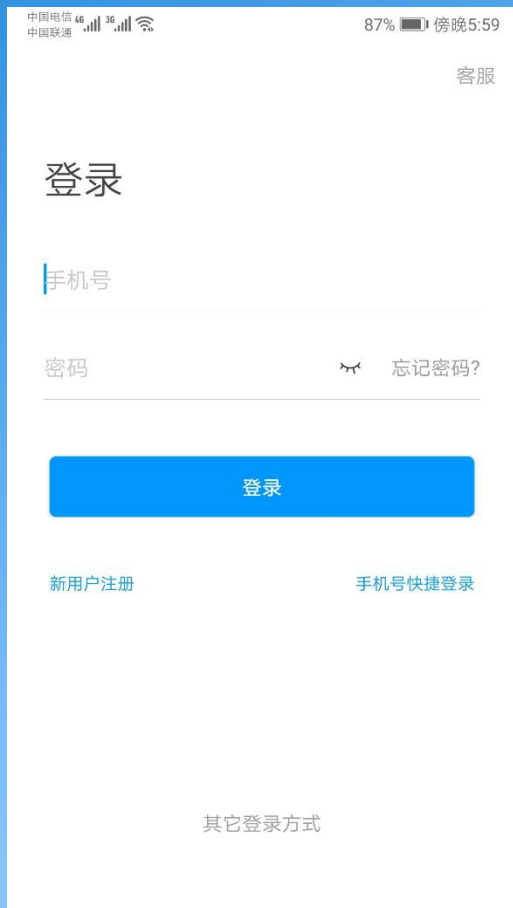
方法1：手机下载“超星学习通”



方法2：直接进入“书香翰林”公众号进行座位预约



# 座位预约



点击“注册”登录



右上角输入邀请码：zyyhlxy

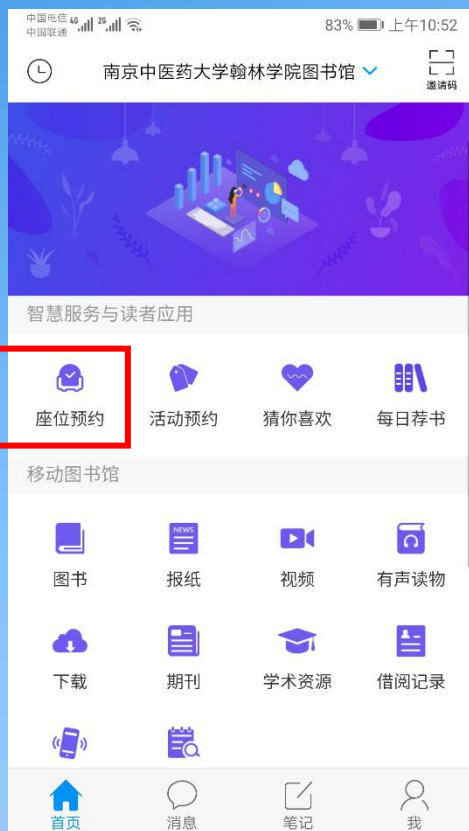


# 座位预约

## 预约选座的三种方式

预约选座

点击首页“预约选座”，选择需要预约的区域、座位、时间进行预约。





# 座位预约

## 现场扫码选座

- 扫描心仪桌子上的二维码
- 选择空闲时间直接进行预约



# 座位预约

## 快速选座

- 点击首页“快速选座”，设置筛选条件
- 系统会自动分配符合条件的座位







# 座位预约

## 预约规则



22:00可预约次日座位

预约时间（当天可预约）



3小时

单次预约时长



20分钟

座位预留时长



20分钟

暂离时长



# 座位预约

## 违约规则

1. 预约后没有在规定时间内**签到**，将被记录为违约。
2. 离开**不退座**记录为违约。
3. 暂离时未在规定时间内返回**扫码落座**，将被记录为违约。
4. 被监督时未在规定时间内**返回或退座**，将被记录为违约。
5. 每周违约次数达到**3次**，将暂停本周的预约功能。

预约记录	
搜索	
	违约
翰林学院-二楼-期刊工具书阅览室 213 座位	
2020.06.23 星期二 09:00-12:00 3.0小时	
	已履约
翰林学院-二楼-文学艺术阅览室 064 座位	
2020.06.23 星期二 09:00-12:00 3.0小时	
	违约
翰林学院-二楼-综合一阅览室 138 座位	
2020.06.23 星期二 08:30-11:30 3.0小时	
	违约
翰林学院-四楼-医药卫生阅览室 053 座位	
2020.06.23 星期二 08:30-11:30 3.0小时	



# 座位预约

## 预约小贴士

使用要预约

预约要签到

离座要暂离

用完要退座



2

PART

T W O



入 馆 路 径

# 入馆路径



北门临时入口 读者  
可由此进入



进入后右转



可乘电梯或楼梯至2  
楼和4楼的库室

3

PART

THREE

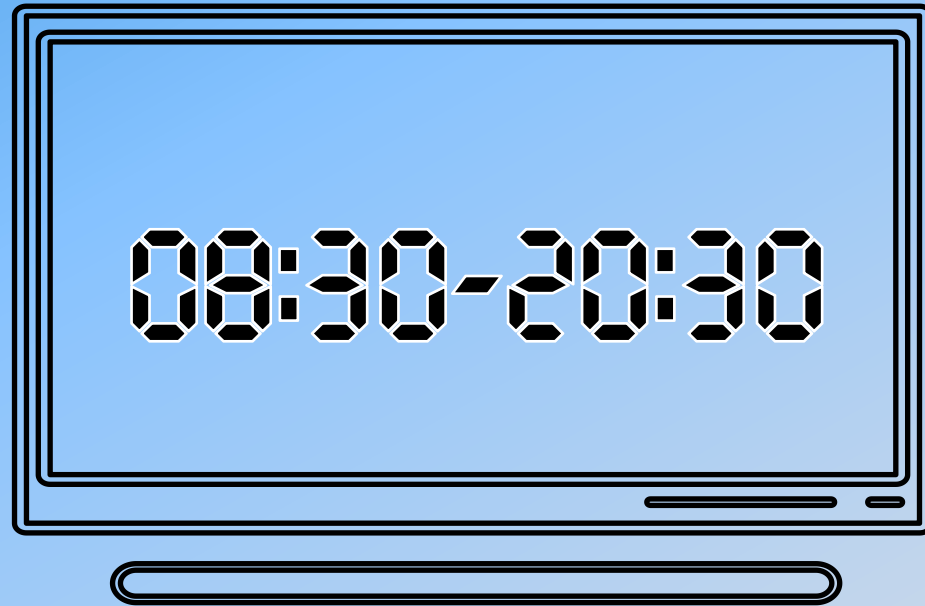


疫情期间的入馆制度



## 疫情期间的入馆制度

防疫期间实行**限流与预约座位**制度



开放时间



## 疫情期间的入馆制度



入馆时请佩戴口罩并测量体温

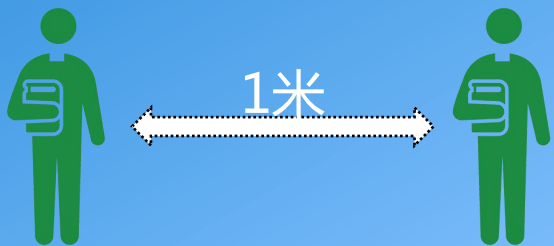


读者阅读就坐须“一人一桌，  
同向落座”

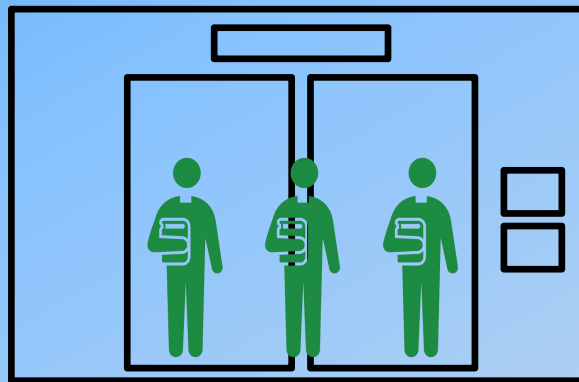




## 疫情期间的入馆制度



保持1米以上安全距离



电梯内不超过3人同乘



电梯内请勿交谈



如有发热或其他身体不适等异常情况，请及时告知工作人员。

2020

图书馆欢迎您的到来!